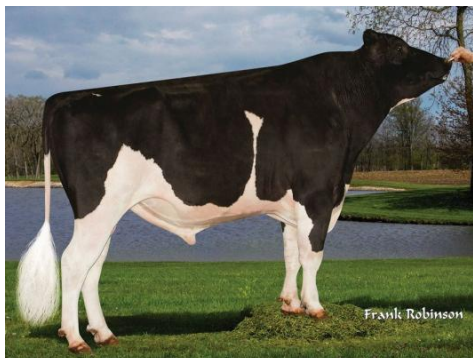


PHANTOM NXB-701



TPI
2594

S-S-I KINGPIN PHANTOM

KINGPIN X SUPERSIRE

Číslo býka: **US 3126218688**

Datum narození: **14.10.2014**

Beta kasein: A1A2

Kappa kasein: AB

PRODUKCE: TDM USA: 08/2020 R 99% Dcer: 7289 Stád: 1834

Kg M
+914

% T
+0.01

Kg T
+37

% B
+0.03

Kg B
+32



INDEX EFEKTIVITY

NM\$					566	(USA)
	300	500	700	900		
Dlouhověkost					0.2	(USA)
	1	3	5	7		
SFM						(NL)
	-1	0	1	2		
Tělesná hmotnost					105	(NL)
	96	100	104	108		

*SFM = uspořené kg krmiva na záchovu



INDEX ZDRAVÍ

Zdraví vemene					104	(NL)
	96	100	104	108		
Zdraví paznehtu					101	(NL)
	96	100	104	108		
Ketózy					103	(NL)
	96	100	104	108		
Porody - patern.					2.1	(USA)
	2	4	6	8		
Porody - matern.					2.7	(USA)
	2	4	6	8		
Plodnost dcer					-3.9	(USA)
	-1	0	1	2		



Webb-Vue Phantom 208332

- * **výborná mléčná produkce, plusové složky**
- * **dlouhé struky, zadní správně postavené**
- * **širší skloněné zádě**

Zakladatelkou rodiny byla plemnice Lynmead Celsius Minnow EX-91.

Ze stejné rodiny pocházejí také světoznámí plemníci NEO-463

Westenrade AltaSpring a Royleane Socra Robust. Z další nabídky CRV je členem stejné rodiny také býk NGA-680 Vendairy Watchman.

původ: Kernthway Kingpin (Mc Cutchen x Observer) x VG-85 Supersire x GP-80 Snowman VG-86 Shottle x VG-86 O-Man x EX-90 Manat (Seagull-Bay Manat Mirage EX-90) x EX-91 Celsius (Lynmead Celsius Minnow EX-91)

FUNKČNÍ ZNAKY (US, NL, CZ)

CM\$
573

SB
2.93

Robot. efe.
98

Robot interv.
98

Plod. býk
107

EXTERIÉR R 97% Dcer: 2074 Stád: 767

	-1	0	1	2	
Vemeno					0.79
Končetiny					-0.43
Celkem					1.13
Rámec					1.15
Konstituce					1.62
Hloubka těla					1.76
Hranatost					1.42
Sklon zádě					0.45
Šířka zádě					0.93
Zaúhlení zad. kon.					1.86
Postoj zad. kon.					-0.30
Úhel paznehtu					-0.53
Skóre končetin					0.00
Přední upn. vem.					0.64
Zadní upn. vem.					1.56
Šířka zad. čtvrti					» 2.42
Závěsný vaz					0.87
Hloubka vemene					-0.05
Rozm. př. struků					0.08
Rozm. zad. struků					-0.24
Délka struků					1.08