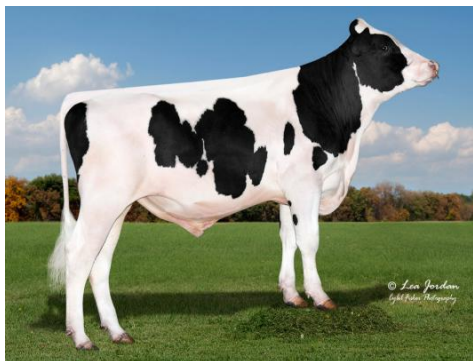


# ENTICE NXB-671



TPI  
2725

NO-FLA ENTICE

## COLLUDE X MONTROSS

Číslo býka: **US 3139069148**

Datum narození: **6.6.2018**

Beta kasein: A2A2

Kappa kasein: AB

**PRODUKCE:** TDM USA: 08/2020 R 98% Dcer: 517 Stád: 42

Kg M  
**+555**

% T  
**+0.10**

Kg T  
**+35**

% B  
**+0.05**

Kg B  
**+25**



## INDEX EFEKTIVITY

**+13**

NM\$					<b>687</b>	(USA)
	300	500	700	900		
Dlouhověkost					<b>2.2</b>	(USA)
	1	3	5	7		
SFM						(NL)
	-1	0	1	2		
Tělesná hmotnost						(NL)
	96	100	104	108		

\*SFM = uspořené kg krmiva na záchovu



## INDEX ZDRAVÍ

**+1**

Zdraví vemene					<b>102</b>	(NL)
	96	100	104	108		
Zdraví paznehtu					<b>99</b>	(NL)
	96	100	104	108		
Ketózy					<b>99</b>	(NL)
	96	100	104	108		
Porody - patern.					<b>1.7</b>	(USA)
	2	4	6	8		
Porody - matern.					<b>2.4</b>	(USA)
	2	4	6	8		
Plodnost dcer					<b>-0.6</b>	(USA)
	-1	0	1	2		

## Genomický býk



- \* vhodný pro robotické systémy dojení
- \* střední rámec
- \* široké zádě

No-Fla Entice pochází ze stáda No-Fla Holsteins ze severní Floridy, čítajícího 4.700 krav. Ze stejné rodiny pochází také u nás velmi populární NXB-354 Peak Solar. Dále má ve stejné rodině původ i prověřený býk NEO-897 Peak Ligerio. Plným bratrem babičky je prověřený americký plemeník No-Fla Barclay (Supersire x Massey).

původ: Collude (Balisto x Robust) x Montross x VG-85 Supersire x VG-85 Massey x VG-85 O-Man x Lynch

## FUNKČNÍ ZNAKY (US, NL, CZ)

CM\$	SB	Robot. efe.	Robot interv.	Plod. býk
<b>700</b>	<b>2.86</b>	<b>103</b>	<b>99</b>	<b>105</b>

## EXTERIÉR R 84% Dcer: 13 Stád: 4

	-1	0	1	2	
Vemeno					<b>1.21</b>
Končetiny					<b>0.12</b>
Celkem					<b>0.99</b>
Rámec					<b>-0.27</b>
Konstituce					<b>0.33</b>
Hloubka těla					<b>0.45</b>
Hranatost					<b>1.26</b>
Sklon zádě					<b>-0.99</b>
Šířka zádě					<b>1.26</b>
Zaúhlení zad. kon.					<b>0.92</b>
Postoj zad. kon.					<b>-0.19</b>
Úhel paznehtu					<b>-0.10</b>
Skóre končetin					<b>0.17</b>
Přední upn. vem.					<b>1.47</b>
Zadní upn. vem.					<b>1.70</b>
Šířka zad. čtvrti					<b>2.01</b>
Závěsný vaz					<b>-0.12</b>
Hloubka vemene					<b>0.12</b>
Rozm. př. struků					<b>-0.12</b>
Rozm. zad. struků					<b>-0.37</b>
Délka struků					<b>-0.13</b>