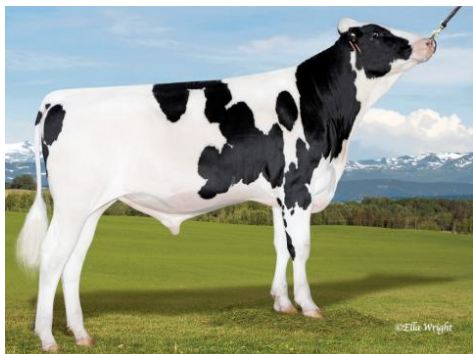


SOLAR NXB-354



TPI
2326

PEAK SOLAR

MONTEREY X SUPERSIRE

Číslo býka: **US 3129128747**

Beta kasein:

Datum narození: **28.3.2015**

Kappa kasein:

PRODUKCE: TDM USA: 08/2020 R 99% Dcer: 2387 Stád: 271

Kg M
+270

% T
-0.01

Kg T
+9

% B
+0.03

Kg B
+12

- * součást CRV Flexi nabídky
- * vhodný na jalovice
- * vyrovnaná produkce, typ, složky i fitness

Solar pochází ze stáda No-Fla Holsteins ze severní Floridy, čítajícího 4.700 holštýnských krav. Ze stejné farmy pochází také populární prověřený býk No-Fla AltaEverglade, ovšem z jiné rodiny. Plným bratrem matky je genomický americký býk No-Fla Barclay (Supersire x Massey) GTPI 2572 (USA 08/2016). Nová rodina ve šlechtění ze stáda čítajícího velké množství krav.

Původ: Monterey (Mc Cutchen x Robust) x Supersire x VG-85 Massey x VG-85 Oman x Lynch



INDEX EFEKTIVITY

NM\$					324	(USA)
	300	500	700	900		
Dlouhověkost					1.7	(USA)
	1	3	5	7		
SFM						(NL)
	-1	0	1	2		
Tělesná hmotnost						(NL)
	96	100	104	108		

*SFM = uspořené kg krmiva na záchovu



INDEX ZDRAVÍ

Zdraví vemene						(NL)
	96	100	104	108		
Zdraví paznehtu						(NL)
	96	100	104	108		
Ketózy						(NL)
	96	100	104	108		
Porody - patern.					1.5	(USA)
	2	4	6	8		
Porody - matern.					1.2	(USA)
	2	4	6	8		
Plodnost dcer					-1.6	(USA)
	-1	0	1	2		

FUNKČNÍ ZNAKY (US, NL, CZ)

CM\$
330

SB
2.91

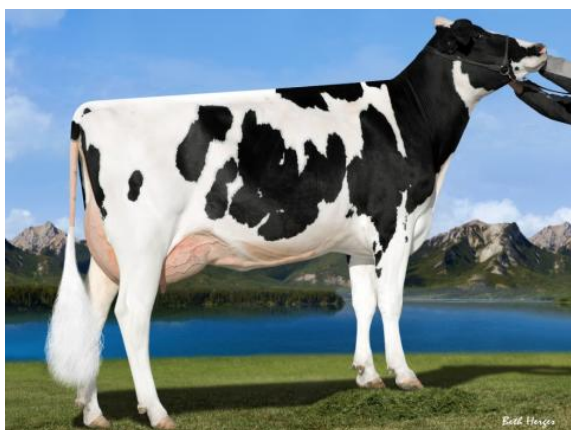
Robot. efe.

Robot interv.

Plod. býk
116

EXTERIÉR R 96% Dcer: 1076 Stád: 151

	-1	0	1	2	
Vemeno					1.02
Končetiny					0.31
Celkem					0.96
Rámec					1.24
Konstituce					0.57
Hloubka těla					0.37
Hranatost					0.23
Sklon zádě					-0.56
Šířka zádě					1.27
Zaúhlení zad. kon.					0.37
Postoj zad. kon.					0.73
Úhel paznehtu					0.26
Skóre končetin					0.53
Přední upn. vem.					1.02
Zadní upn. vem.					0.99
Šířka zad. čtvrtí					1.58
Závěsný vaz					0.89
Hloubka vemene					1.53
Rozm. př. struků					1.08
Rozm. zad. struků					1.19
Délka struků					-0.51



No-Fla Shine - matka