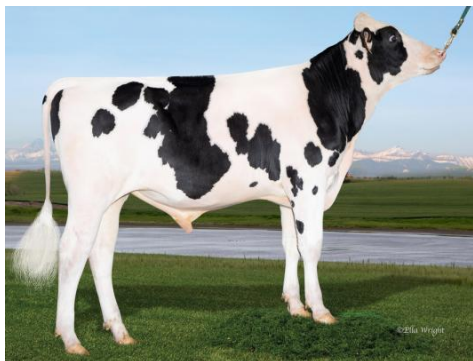


MATOS NEO-964



TPI
2706

PEAK MATOS

LIAISON X DENVER 1426

Číslo býka: **US 3200824753**

Datum narození: **21.1.2019**

Beta kasein: A2A2

Kappa kasein: AA

PRODUKCE: TDM USA: 08/2020 R 93% Dcer: 122 Stád: 15

Kg M
+574

% T
+0.03

Kg T
+26

% B
+0.06

Kg B
+25



INDEX EFEKTIVITY

+14

NM\$					768	(USA)
	300	500	700	900		
Dlouhověkost					4.2	(USA)
	1	3	5	7		
SFM					0.43	(NL)
	-1	0	1	2		
Tělesná hmotnost					95	(NL)
	96	100	104	108		

*SFM = uspořené kg krmiva na záchovu



INDEX ZDRAVÍ

+2

Zdraví vemene					102	(NL)
	96	100	104	108		
Zdraví paznehtu					97	(NL)
	96	100	104	108		
Ketózy					103	(NL)
	96	100	104	108		
Porody - patern.					2.3	(USA)
	2	4	6	8		
Porody - matern.					2.1	(USA)
	2	4	6	8		
Plodnost dcer					-0.6	(USA)
	-1	0	1	2		



Genomický býk



- * **vyvážené mléko i složky**
- * **vyrovnaný ve všech znacích exteriéru**
- * **zdravá vemena**

Peak Matos pochází z rodiny americké krávy GBM Durham Bc Annabell EX-90. V rodině najdeme 9 generací krav hodnocených v exteriéru EX a VG. Matka Matose, plemenice Endco Exacta, je dcerou býka NEO-499 Mr. Mogul Denver. Dlouhověká rodina s potomky v mnoha zemích. V osmé generaci plemenice GBM Val Blackstar Jean EX-94 nadojila za šest laktací celoživotně 108.039 kgM 4,0 %T 3,4 % B.

původ: AltaLiaison x Denver x Balisto x EX-91 Epic x EX-93 Goldwyn x EX-92 Best x EX-90 Durham x EX-93 Boulet Charles x EX-94 Blackstar

FUNKČNÍ ZNAKY (US, NL, CZ)

CM\$
780

SB
2.88

Robot. efe.
109

Robot interv.
95

Plod. býk
102

EXTERIÉR R 81% Dcer: 0 Stád: 0

	-1	0	1	2	
Vemeno					0.66
Končetiny					0.57
Celkem					1.26
Rámec					1.40
Konstituce					0.18
Hloubka těla					0.33
Hranatost					1.64
Sklon zádě					0.46
Šířka zádě					0.66
Zaúhlení zad. kon.					0.98
Postoj zad. kon.					0.62
Úhel paznehtu					0.92
Skóre končetin					0.91
Přední upn. vem.					1.03
Zadní upn. vem.					1.07
Šířka zad. čtvrti					1.54
Závěsný vaz					-0.15
Hloubka vemene					0.66
Rozm. př. struků					0.61
Rozm. zad. struků					0.12
Délka struků					0.04