

TURNKEY NEO-901



TPI
2452

PEAK ALTATURNKEY

WICKHAM X RANSOM

Číslo býka: **US 3129128746**

Datum narození: **27.3.2015**

Beta kasein: A1A2

Kappa kasein: AB

PRODUKCE: TDM USA: 08/2020 R 99% Dcer: 5556 Stád: 663

Kg M
+189

% T
+0.19

Kg T
+31

% B
+0.05

Kg B
+12

- * velmi snadné telení
- * výrazný zlepšovatel tuku
- * specialista na zadní vemena

Turnkey pochází z rodiny bývalé krávy č. 1 dle GTPI v USA, Sully Shottle May EX-90. Tato světoznámá kráva pochází z farmy De-Su Holsteins v Iowě. May najdeme v původu dalších prověřených býků NXB-099 De-Su McCutchen, NXB-292 De-Su Mayfield, De-Su Dcy Moonboy nebo NXB-075 AltaMeteor.

původ: Wickham (Mogul x Snowman) x Ransom (Robust x Ramos) x Robust x GP-83 Planet x EX-91 Shottle x EX-90 O-Man x VG-85 BW Marshall x VG-88 Durham



INDEX EFEKTIVITY

NM\$					591	(USA)
	300	500	700	900		
Dlouhověkost					1.1	(USA)
	1	3	5	7		
SFM					0.21	(NL)
	-1	0	1	2		
Tělesná hmotnost					100	(NL)
	96	100	104	108		

*SFM = uspořené kg krmiva na záchovu



INDEX ZDRAVÍ

Zdraví vemene					100	(NL)
	96	100	104	108		
Zdraví paznehtu					101	(NL)
	96	100	104	108		
Ketózy						(NL)
	96	100	104	108		
Porody - patern.					1.5	(USA)
	2	4	6	8		
Porody - matern.					1.2	(USA)
	2	4	6	8		
Plodnost dcer					-1.3	(USA)
	-1	0	1	2		

FUNKČNÍ ZNAKY (US, NL, CZ)

CM\$
601

SB
2.91

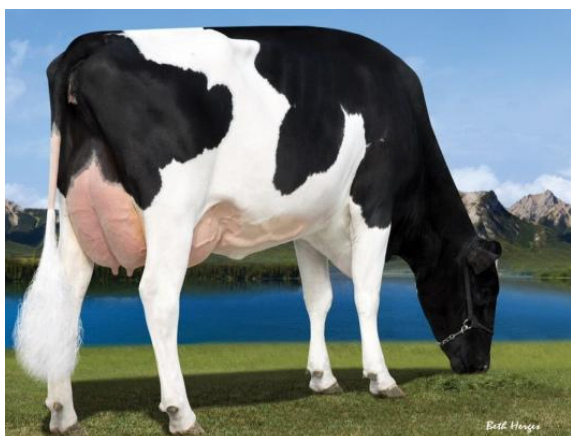
Robot. efe.
99

Robot. interv.
100

Plod. býk
118

EXTERIÉR R 96% Dcer: 1044 Stád: 243

	-1	0	1	2	
Vemeno					0.35
Končetiny					-0.31
Celkem					0.45
Rámec					0.06
Konstituce					-0.71
Hloubka těla					0.22
Hranatost					1.84
Sklon zádě					1.82
Šířka zádě					-0.11
Zaúhlení zad. kon.					0.27
Postoj zad. kon.					-0.60
Úhel paznehtu					-0.75
Skóre končetin					-0.14
Přední upn. vem.					-0.35
Zadní upn. vem.					1.30
Šířka zad. čtvrti					1.74
Závěsný vaz					0.31
Hloubka vemene					-1.47
Rozm. př. struků					1.24
Rozm. zad. struků					1.17
Délka struků					-1.49



Bryhill Ransom Marquise - matka