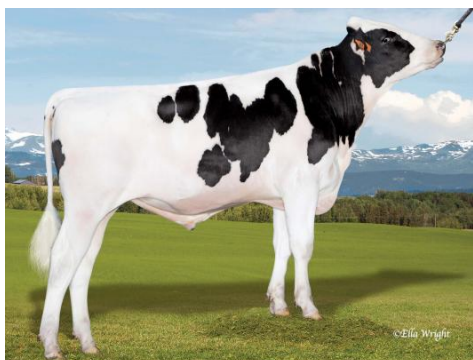


# LIGERO NEO-897



TPI  
2667

PEAK LIGERO

## YODER X SUPERSIRE

Číslo býka: **US 3129128788**

Datum narození: **12.5.2015**

Beta kasein: A1A2

Kappa kasein: AE

**PRODUKCE:** TDM USA: 08/2020 R 99% Dcer: 695 Stád: 85

Kg M  
**+562**

% T  
**+0.10**

Kg T  
**+35**

% B  
**+0.01**

Kg B  
**+19**



## INDEX EFEKTIVITY

**+16**

NM\$					<b>762</b>	(USA)
	300	500	700	900		
Dlouhověkost					<b>3.3</b>	(USA)
	1	3	5	7		
SFM					<b>1.01</b>	(NL)
	-1	0	1	2		
Tělesná hmotnost						(NL)
	96	100	104	108		

\*SFM = uspořené kg krmiva na záchovu



## INDEX ZDRAVÍ

**+1**

Zdraví vemene					<b>100</b>	(NL)
	96	100	104	108		
Zdraví paznehtu					<b>99</b>	(NL)
	96	100	104	108		
Ketózy					<b>95</b>	(NL)
	96	100	104	108		
Porody - patern.					<b>1.8</b>	(USA)
	2	4	6	8		
Porody - matern.					<b>1.9</b>	(USA)
	2	4	6	8		
Plodnost dcer					<b>-0.9</b>	(USA)
	-1	0	1	2		

- \* **střední rámec**
- \* **velmi efektivní dcery**
- \* **snadné porody - vhodný na jalovice**

Peak Ligerio pochází ze stáda No-Fla Holsteins ze severní Floridy, čítajícího 4.700 krav. Ze stejné rodiny pochází také u nás velmi populární NXB-354 Peak Solar. Dále má na stejné farmě původ i býk NEO-501 No-Fla AltaEverglade, ovšem z jiné rodiny. Plným bratrem matky je prověřený americký býk No-Fla Barclay (Supersire x Massey). Nová farma ve šlechtění s velkým množstvím výborně produkujících krav.

původ: Yoder (Mogul x Planet) x Supersire x VG-85 Massey x VG-85 O-Man x Lynch

## FUNKČNÍ ZNAKY (US, NL, CZ)

CM\$	SB	Robot. efe.	Robot. interv.	Plod. býk
<b>767</b>	<b>2.84</b>	<b>104</b>	<b>95</b>	<b>108</b>

## EXTERIÉR R 96% Dcer: 241 Stád: 24

	-1	0	1	2	
Vemeno					<b>0.35</b>
Končetiny					<b>0.70</b>
Celkem					<b>0.47</b>
Rámec					<b>-0.15</b>
Konstituce					<b>-0.20</b>
Hloubka těla					<b>-0.22</b>
Hranatost					<b>0.63</b>
Sklon zádě					<b>-0.70</b>
Šířka zádě					<b>-0.82</b>
Zaúhlení zad. kon.					<b>-1.12</b>
Postoj zad. kon.					<b>1.19</b>
Úhel paznehtu					<b>0.16</b>
Skóre končetin					<b>0.52</b>
Přední upn. vem.					<b>0.50</b>
Zadní upn. vem.					<b>0.52</b>
Šířka zad. čtvrti					<b>1.02</b>
Závěsný vaz					<b>-1.03</b>
Hloubka vemene					<b>0.03</b>
Rozm. př. struků					<b>-0.13</b>
Rozm. zad. struků					<b>-0.28</b>
Délka struků					<b>-0.50</b>



No-Fla Shine - matka