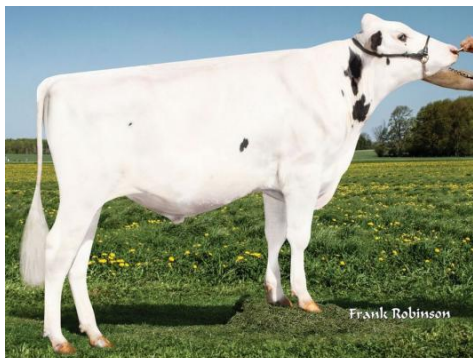


# COPYCAT NBR-003



TPI  
2695

SANDY-VALLEY COPYCAT

JEDI X JACEY

Číslo býka: **US 3014562172**

Datum narození: **16.2.2016**

Beta kasein: A1A1

Kappa kasein: BB

**PRODUKCE:** TDM USA: 08/2020 R 99% Dcer: 4952 Stád: 1078

Kg M  
**+527**

% T  
**+0.12**

Kg T  
**+36**

% B  
**+0.03**

Kg B  
**+20**



## INDEX EFEKTIVITY

NM\$					<b>620</b>	(USA)
	300	500	700	900		
Dlouhověkost					<b>2.6</b>	(USA)
	1	3	5	7		
SFM						(NL)
	-1	0	1	2		
Tělesná hmotnost						(NL)
	96	100	104	108		

\*SFM = uspořené kg krmiva na záchovu



## INDEX ZDRAVÍ

Zdraví vemene					<b>106</b>	(NL)
	96	100	104	108		
Zdraví paznehtu						(NL)
	96	100	104	108		
Ketózy					<b>107</b>	(NL)
	96	100	104	108		
Porody - patern.					<b>2.1</b>	(USA)
	2	4	6	8		
Porody - matern.					<b>2.3</b>	(USA)
	2	4	6	8		
Plodnost dcer					<b>-0.4</b>	(USA)
	-1	0	1	2		

- \* vyrovnaná produkce i složky
- \* světoznámá rodina, dlouhověké dcery
- \* skvělé upnutí vemene

Působivá historie rodiny, která stojí za Copycatem začala plemenicí Larcrest Juror Chanel (EX-93), která je dcerou po Jurorovi a dosáhla celoživotní užitkovosti 111.555 kgM s 4,3%T a více než 3,6 %B.

## FUNKČNÍ ZNAKY (US, NL, CZ)

CM\$  
**632**

SB  
**2.71**

Robot. efe.

Robot interv.

Plod. býk  
**111**

**EXTERIÉR** R 98% Dcer: 1761 Stád: 465

	-1	0	1	2	
Vemeno					<b>1.39</b>
Končetiny					<b>0.13</b>
Celkem					<b>1.30</b>
Rámec					<b>1.33</b>
Konstituce					<b>1.44</b>
Hloubka těla					<b>1.00</b>
Hranatost					<b>0.16</b>
Sklon zádě					<b>-0.53</b>
Šířka zádě					<b>0.41</b>
Zaúhlení zad. kon. <<					<b>-1.32</b>
Postoj zad. kon.					<b>0.63</b>
Úhel paznehtu					<b>0.83</b>
Skóre končetin					<b>0.36</b>
Přední upn. vem.					<b>1.75</b>
Zadní upn. vem.					<b>1.45</b>
Šířka zad. čtvrti					<b>1.69</b>
Závěsný vaz					<b>1.98</b>
Hloubka vemene					<b>1.63</b>
Rozm. př. struků					<b>0.49</b>
Rozm. zad. struků					<b>1.40</b>
Délka struků					<b>-0.26</b>



Leaninghouse Cpycat 2023667