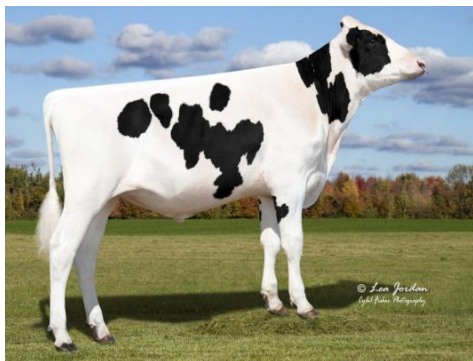


AXXON NBR-002



TPI
2584

SANDY-VALLEY AXXON

EXPRESSO X NOMINEE

Číslo býka: **US 3014562289**

Datum narození: **25.7.2016**

Beta kasein: A1A2

Kappa kasein: AB

PRODUKCE: TDM USA: 08/2020 R 98% Dcer: 1064 Stád: 275

Kg M
+943

% T
-0.06

Kg T
+28

% B
-0.02

Kg B
+26



INDEX EFEKTIVITY

+9

NM\$					534	(USA)
	300	500	700	900		
Dlouhověkost					0.7	(USA)
	1	3	5	7		
SFM						(NL)
	-1	0	1	2		
Tělesná hmotnost					105	(NL)
	96	100	104	108		

*SFM = uspořené kg krmiva na záchovu



INDEX ZDRAVÍ

+1

Zdraví vemene					98	(NL)
	96	100	104	108		
Zdraví paznehtu					102	(NL)
	96	100	104	108		
Ketózy					103	(NL)
	96	100	104	108		
Porody - patern.					2	(USA)
	2	4	6	8		
Porody - matern.					2.6	(USA)
	2	4	6	8		
Plodnost dcer					-1	(USA)
	-1	0	1	2		



Sandy-Valley Mogul Amy - MM

- * velmi dobrá produkce mléka
- * širší rovné zádě
- * delší struky

Rodina, která má zakladatelku v plemenici Snow-N Denises Dellia EX-95. Ze stejné rodiny pocházejí býci Regancrest Elton Durham (celosvětově téměř 70.000 dcer), NEO-498 Edg Rubicon, NXB-010 Sandy Valley Sterling či NEO-591 Sandy Valley Saloon.

původ: Espresso (Eraser P x Supersire) x VG-87 Nominee x VG-87 Altalota x VG-87 Planet x EX-92 Bolton (Sandy-Valley Bolt Sheila EX-92) x VG-87 Forbidden x VG-89 BW Marshall x VG-87 Rudolph x EX-90 Tesk x EX 95 Chief Mark (Snow-N Denises Dellia EX-95)

FUNKČNÍ ZNAKY (US, NL, CZ)

CM\$
532

SB
2.99

Robot. efe.
109

Robot interv.
103

Plod. býk
103

EXTERIÉR R 87% Dcer: 372 Stád: 130

	-1	0	1	2	
Vemeno					0.58
Končetiny					-0.40
Celkem					1.20
Rámec					2.89
Konstituce					1.25
Hloubka těla					0.91
Hranatost					1.14
Sklon zádě					0.13
Šířka zádě					2.05
Zaúhlení zad. kon.					-0.11
Postoj zad. kon.					0.25
Úhel paznehtu					1.50
Skóre končetin					0.15
Přední upn. vem.					1.12
Zadní upn. vem.					1.54
Šířka zad. čtvrti					1.30
Závěsný vaz					0.15
Hloubka vemene					1.93
Rozm. př. struků					-0.50
Rozm. zad. struků					-0.61
Délka struků					0.86