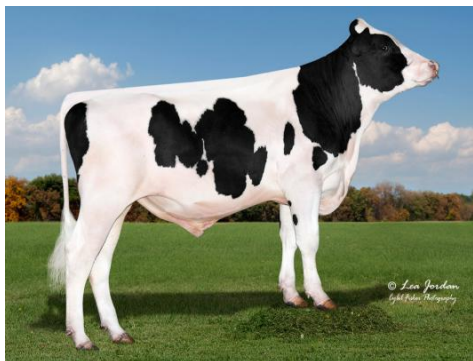


ENTICE NXB-671



TPI
2725

NO-FLA ENTICE

COLLUDE X MONTROSS

Číslo býka: **US 3139069148**

Datum narození: **6.6.2018**

Beta kasein: A2A2

Kappa kasein: AB

PRODUKCE: TDM USA: 08/2020 R 98% Dcer: 517 Stád: 42

Kg M
+555

% T
+0.10

Kg T
+35

% B
+0.05

Kg B
+25



INDEX EFEKTIVITY

+13

NM\$					687	(USA)
	300	500	700	900		
Dlouhověkost					2.2	(USA)
	1	3	5	7		
SFM						(NL)
	-1	0	1	2		
Tělesná hmotnost						(NL)
	96	100	104	108		

*SFM = uspořené kg krmiva na záchovu



INDEX ZDRAVÍ

+1

Zdraví vemene					102	(NL)
	96	100	104	108		
Zdraví paznehtu					99	(NL)
	96	100	104	108		
Ketózy					99	(NL)
	96	100	104	108		
Porody - patern.					1.7	(USA)
	2	4	6	8		
Porody - matern.					2.4	(USA)
	2	4	6	8		
Plodnost dcer					-0.6	(USA)
	-1	0	1	2		

Genomický býk



- * vhodný pro robotické systémy dojení
- * střední rámec
- * široké zádě

No-Fla Entice pochází ze stáda No-Fla Holsteins ze severní Floridy, čítajícího 4.700 krav. Ze stejné rodiny pochází také u nás velmi populární NXB-354 Peak Solar. Dále má ve stejné rodině původ i prověřený býk NEO-897 Peak Ligerio. Plným bratrem babičky je prověřený americký plemník No-Fla Barclay (Supersire x Massey).

původ: Collude (Balisto x Robust) x Montross x VG-85 Supersire x VG-85 Massey x VG-85 O-Man x Lynch

FUNKČNÍ ZNAKY (US, NL, CZ)

CM\$	SB	Robot. efe.	Robot interv.	Plod. býk
700	2.86	103	99	105

EXTERIÉR R 84% Dcer: 13 Stád: 4

	-1	0	1	2	
Vemeno					1.21
Končetiny					0.12
Celkem					0.99
Rámec					-0.27
Konstituce					0.33
Hloubka těla					0.45
Hranatost					1.26
Sklon zádě					-0.99
Šířka zádě					1.26
Zaúhlení zad. kon.					0.92
Postoj zad. kon.					-0.19
Úhel paznehtu					-0.10
Skóre končetin					0.17
Přední upn. vem.					1.47
Zadní upn. vem.					1.70
Šířka zad. čtvrti					2.01
Závěsný vaz					-0.12
Hloubka vemene					0.12
Rozm. př. struků					-0.12
Rozm. zad. struků					-0.37
Délka struků					-0.13