

CORNELIUS NXB-001



Genomický býk
Sexované dávky



TPI

Brandt-View Cornelius

SUPER X COLBY

Číslo býka: **US 140820436**

Datum narození: **4.8.2010**

Beta kasein: A1A2

Kappa kasein: BE

PRODUKCE: TDM USA: 08/2020 R % Dcer: Stád:

Kg M
0

% T
+0.00

Kg T
0

% B
+0.00

Kg B
0



INDEX EFEKTIVITY

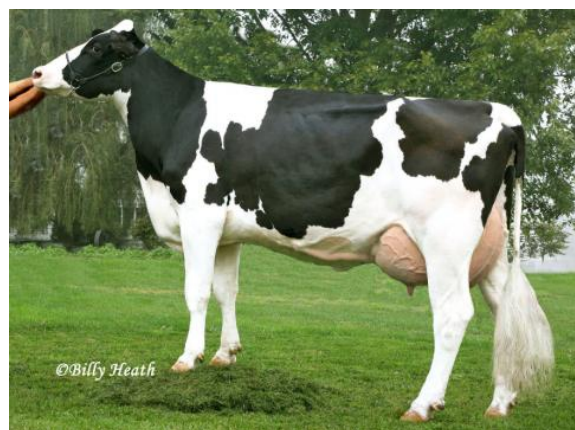
NM\$					(USA)
	300	500	700	900	
Dlouhověkost					(USA)
	1	3	5	7	
SFM					0.50 (NL)
	-1	0	1	2	
Tělesná hmotnost					97 (NL)
	96	100	104	108	

*SFM = uspořené kg krmiva na záchovu



INDEX ZDRAVÍ

Zdraví vemene					102 (NL)
	96	100	104	108	
Zdraví paznehtu					(NL)
	96	100	104	108	
Ketózy					(NL)
	96	100	104	108	
Porody - patern.					(USA)
	2	4	6	8	
Porody - matern.					(USA)
	2	4	6	8	
Plodnost dcer					(USA)
	-1	0	1	2	



Conant-Acres Potter Gail – bába

- * **vysoce nadprůměrně hodnocené všechny znaky vemene**
- * **pozitivní znaky fitness**
- * **dobře zaúhlené končetiny s vysokou patkou paznehtu**

Matka býka, Brandt-View Colby Kimber VG-85, je jednou z nejlépe hodnocených krav dle GTPI 2248, NM 660, PTAT 2,66 (USA 04/2012), je také nejlepší dcerou po býku Colby NEO-095 (Outside x Rudolph) v USA. Ze stejné rodiny ze 4. generace Chan-Lee Aerostar Glare EX-91 byl v USA prověřen býk Chan-Lee Marshall Graybil (BW Marshall x Aerostar) GTPI 1861, PTAT 2,04 (USA 12/2013). Nejlepším genomickým outcrossovým potomkem z této rodiny v Evropě je jalovička PG Kentucky (Domain x Colby) GTPI 2222, NM 645, PTAT 2,79 (USA 04/2012).

FUNKČNÍ ZNAKY (US, NL, CZ)

CM\$

SB

Robot. efe.

Robot interv.

Plod. býk
75

EXTERIÉR R % Dcer: Stád:

	-1	0	1	2
Vemeno				0.00
Končetiny				0.00
Celkem				0.00
Rámec				0.00
Konstituce				0.00
Hloubka těla				0.00
Hranatost				0.00
Sklon zádě				0.00
Šířka zádě				0.00
Zaúhlení zad. kon.				0.00
Postoj zad. kon.				0.00
Úhel paznehtu				0.00
Skóre končetin				0.00
Přední upn. vem.				0.00
Zadní upn. vem.				0.00
Šířka zad. čtvrtí				0.00
Závěsný vaz				0.00
Hloubka vemene				0.00
Rozm. př. struků				0.00
Rozm. zad. struků				0.00
Délka struků				0.00