

# FOXHOLE NEO-905



TPI  
**2540**

PLAIN-KNOLL FOXHOLE 10128

## MONTROSS X SHAMROCK

Číslo býka: **US 73139011**

Datum narození: **2.10.2014**

Beta kasein: A1A2

Kappa kasein: BB

**PRODUKCE:** TDM USA: 08/2020 R 99% Dcer: 1462 Stád: 247

Kg M  
**+1067**

% T  
**-0.08**

Kg T  
**+30**

% B  
**-0.01**

Kg B  
**+32**

- \* **výborná produkce i složky**
- \* **vhodný na jalovice**
- \* **zadní struky dále od sebe**

Foxhole pochází ze stejné rodiny jako známý americký plemník Roylane Socra Robust. Zakladatelkou rodiny je plemnice Lynmead Celsius Minnow EX-91, která je babičkou Robusta. Z dalších plemenků z této rodiny jsou u nás využíváni býci NEO-725 S-S-I Modesty Trace, NEO-571 S-S-I Montross Jedi, NEO-614 S-S-I Montross Duke, NEO-579 S S I Montross Jett nebo NEO-892 S-S-I Hodedoe Montley.

původ: Montross x VG-87 Shamrock x VG-86 Shottle x VG-86 O-Man x VG-86 Shottle x EX-90 Manat x EX-91 Celsius x VG-85 Mellwood



## INDEX EFEKTIVITY

NM\$					<b>667</b>	(USA)
	300	500	700	900		
Dlouhověkost					<b>2.3</b>	(USA)
	1	3	5	7		
SFM					<b>-0.27</b>	(NL)
	-1	0	1	2		
Tělesná hmotnost					<b>102</b>	(NL)
	96	100	104	108		

\*SFM = uspořené kg krmiva na záchovu



## INDEX ZDRAVÍ

Zdraví vemene					<b>99</b>	(NL)
	96	100	104	108		
Zdraví paznehtu						(NL)
	96	100	104	108		
Ketózy						(NL)
	96	100	104	108		
Porody - patern.					<b>1.9</b>	(USA)
	2	4	6	8		
Porody - matern.					<b>2.2</b>	(USA)
	2	4	6	8		
Plodnost dcer					<b>-3.5</b>	(USA)
	-1	0	1	2		

## FUNKČNÍ ZNAKY (US, NL, CZ)

CM\$  
**667**

SB  
**2.95**

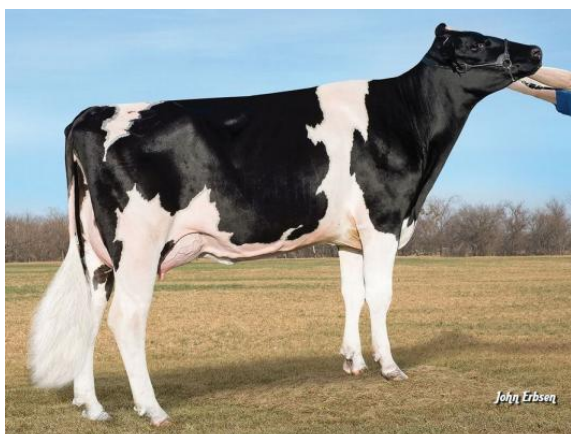
Robot. efe.

Robot interv.

Plod. býk  
**107**

**EXTERIÉR** R 95% Dcer: 280 Stád: 59

	-1	0	1	2	
Vemeno					<b>0.42</b>
Končetiny					<b>-0.67</b>
Celkem					<b>-0.11</b>
Rámec					<b>-0.94</b>
Konstituce					<b>0.59</b>
Hloubka těla					<b>-0.36</b>
Hranatost					<b>-0.64</b>
Sklon zádě					<b>0.29</b>
Šířka zádě					<b>0.03</b>
Zaúhlení zad. kon.					<b>-1.27</b>
Postoj zad. kon.					<b>-0.88</b>
Úhel paznehtu					<b>0.29</b>
Skóre končetin					<b>-0.83</b>
Přední upn. vem.					<b>0.77</b>
Zadní upn. vem.					<b>0.25</b>
Šířka zad. čtvrti					<b>0.93</b>
Závěsný vaz					<b>-0.89</b>
Hloubka vemene					<b>-0.06</b>
Rozm. př. struků					<b>-0.51</b>
Rozm. zad. struků					<b>-0.80</b>
Délka struků					<b>-0.67</b>



dcera Palla Foxhole Grade