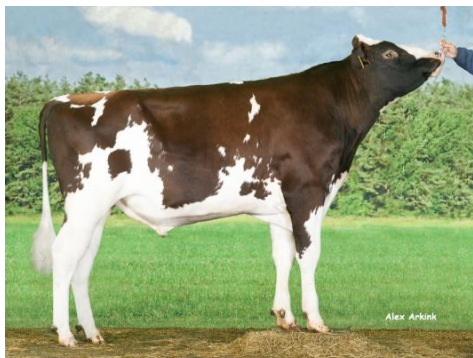


DUBAI PP RED-768

Genomický býk



NVI
173

DELTA DUBAI PP RED

JIM P X BRASIL

Číslo býka: NL 643401574

Datum narození: 18.5.2018

Beta kasein: A2A2

Kappa kasein: BB

PRODUKCE: TDM NLD: 08/2020 R 71% Dcer: 0 Stád: 0

Kg M
+912

% T
+0.31

Kg T
+69

% B
+0.07

Kg B
+39



INDEX EFEKTIVITY

+6

INET					318	(NL)
	0	200	400	600		
Dlouhověkost					128	(NL)
	0	300	600	900		
SFM					-0.10	(NL)
	-1	0	1	2		
Tělesná hmotnost					105	(NL)
	96	100	104	108		

*SFM = uspořené kg krmiva na záchovu



INDEX ZDRAVÍ

+2

Zdraví vemene					100	(NL)
	96	100	104	108		
Zdraví paznehtu					104	(NL)
	96	100	104	108		
Ketózy					101	(NL)
	96	100	104	108		
Porody - patern.					108	(NL)
	96	100	104	108		
Porody - matern.					104	(NL)
	96	100	104	108		
Plodnost dcer					99	(NL)
	96	100	104	108		

- * homozygotně bezrohý
- * vyrovnaná produkce i složky
- * výborná vemena

Homozygotně bezrohý Dubai PP Red pochází z rodiny plemence Gen-I-Beq Goldwyn Secret *RC VG-87, která byla zvolena v roce 2011 Global cow R&W. Její babičkou a zakladatelkou celé rodiny je plemence Glen Drummond Splendor VG-86. Ze stejné rodiny pocházejí býci Mr Savage (Shottle x Gen-I-Beq Goldwyn Secret VG-87), NEA-138 Pursuit September Storm a NGA-527 Gen-I-Beq Salto.

původ: Delta Jim P Red (Adapter P x Poppe Snow) x Brasil *RF x VG-86 Aikman *RF x VG-88 Colt P Red x VG-85 Socrates x VG-87 Goldwyn x VG-87 Durham x VG-86 Formation

FUNKČNÍ ZNAKY (NL + CZ)

SB	Dojitelnost	Robot. efe.	Robot interv.	Plod. býk
101	101	99	106	78

EXTERIÉR R 72% Dcer: 0 Stád: 0

	96	100	104	108	
Vemeno					109
Končetiny					103
Celkem					107
Rámec					104
Šířka hrudníku					105
Hloubka těla					103
Hranatost					105
Kondice					104
Sklon zádě					97
Šířka zádě					98
Post. zad. konč.					104
Zaúhlení zad. konč.					95
Paznehty					104
Chodivost					104
Přední upn. vem.					109
Rozm. před. struků					100
Délka struků					108
Hloubka vemene					107
Zad. upn. vemene					106
Závěsný vaz					103
Rozm. zad. struků					99