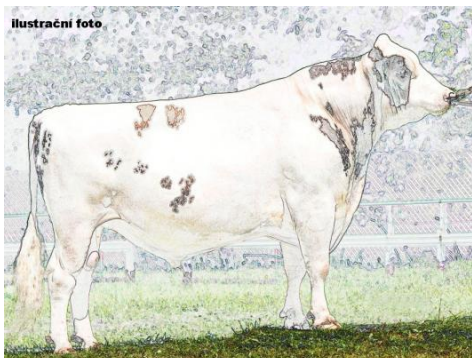


AKELA NXB-640



Genomický býk



SIH
128.7

ROSTYN AKELA DELTA

BARRAGE X MISSOURI

Číslo býka: CZ 89264064

Datum narození: 22.8.2018

Beta kasein:

Kappa kasein:

PRODUKCE: KD CZ: 04/2024 R 84% Dcer: 19 Stád: 13

Kg M	% T	Kg T	% B	Kg B
+1336	-0.15	+34	-0.02	+41



INDEX EFEKTIVITY

DSI produkce	88	100	112	124	125	(CZ)
Dlouhověkost	88	100	112	124	116	(CZ)
SFM	-1	0	1	2		(NL)
Tělesná hmotnost	96	100	104	108		(NL)

*SFM = uspořené kg krmiva na záchovu



INDEX ZDRAVÍ

Zdraví vemene	96	100	104	108		(NL)
Zdraví paznehtu	96	100	104	108		(NL)
Ketózy	96	100	104	108		(NL)
Porody - patern.	88	100	112	124	109	(CZ)
Porody - matern.	88	100	112	124	99	(CZ)
Plodnost dcer	88	100	112	124	103	(CZ)

FUNKČNÍ ZNAKY (CZ + NL)

SB	Dojitelnost	Robot. efe.	Robot interv.	Plod. býk
125	91			92

EXTERIÉR Dcer: 18 Stád: 14

	88	100	112	124	
Vemeno					104
Končetiny					113
Celkem					104
Tělesný rámec					117
Šířka hrudníku					88
Hloubka těla					85
Hranatost					107
Sklon zádě					98
Šířka zádě					82
Postoj zad. konč.					98
Zaúhlení zad. konč.					102
Úhel paznehtu					122
Přední upn. vemene					104
Rozmístění př. struků					104
Délka struků					110
Hloubka vemene					104
Výška z. upn. vemene					107
Závěsný vaz					85
Rozmístění z. struků					109
Šířka z. upn. vemene					106
Kvalita kostí					101
Chodivost					107
Kondice					90

