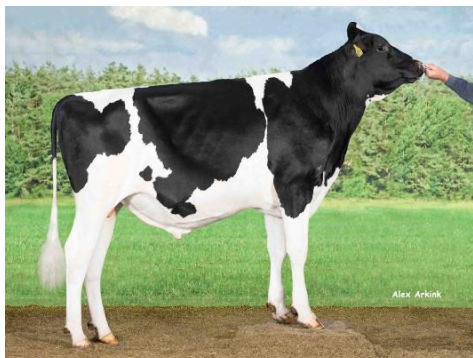


VINEYARD NXB-611

Genomický býk



SIH
117.3

DELTA VINEYARD

MAGISTER X SUPER HERO

Číslo býka: **NL 577509733**

Datum narození: **22.5.2017**

Beta kasein: A2A2

Kappa kasein: BB

PRODUKCE: KD CZ: 04/2024 R 99% Dcer: 398 Stád: 52

Kg M
+557

% T
-0.15

Kg T
+7

% B
+0.01

Kg B
+20



INDEX EFEKTIVITY

+7

DSI produkce					110	(CZ)
	88	100	112	124		
Dlouhověkost					141	(CZ)
	88	100	112	124		
SFM					-0.65	(NL)
	-1	0	1	2		
Tělesná hmotnost					105	(NL)
	96	100	104	108		

*SFM = uspořené kg krmiva na záchovu



INDEX ZDRAVÍ

+3

Zdraví vemene					104	(NL)
	96	100	104	108		
Zdraví paznehtu					102	(NL)
	96	100	104	108		
Ketózy					97	(NL)
	96	100	104	108		
Porody - patern.					108	(CZ)
	88	100	112	124		
Porody - matern.					100	(CZ)
	88	100	112	124		
Plodnost dcer					101	(CZ)
	88	100	112	124		



Delta Jadyn - MM

- * vysoká produkce mléka
- * zdravá vemena, nízký obsah SB
- * široké zádě

Vineyard pochází z rodiny krav Etazon Hyde VG-86, stejně jako další u nás používaní prověření býci: NGA-678 Delta Antidote (Augustus x Shottle), NXA-774 Veneriete 252 Tempo (Goldwyn x O-Man), NGA-515 Delta Stilist (Novalis x Cash) a genomický RED-725 Delta Jacuzzi. Zakladatelkou rodiny je americká plemnice Crimson-Lane Bell Shereese, jejíž dcera Etazon Hyde byla dovezena jako embryo.

původ: Magister (Whatsapp x Direct) x Super Hero x GP-82 Goliath x VG-89 Fidelity x VG-87 Shottle x GP-84 O-Man x VG-86 Webster x VG-85 Cash x VG-86 Amos

FUNKČNÍ ZNAKY (CZ + NL)

SB	Dojitelnost	Robot. efe.	Robot interv.	Plod. býk
111	86	98	104	112

EXTERIÉR Dcer: 214 Stád: 26

	88	100	112	124	
Vemeno					114
Končetiny					130
Celkem					114
Tělesný rámec					104
Šířka hrudníku					130
Hloubka těla					117
Hranatost					95
Sklon zádě					110
Šířka zádě					110
Postoj zad. konč.					140
Zaúhlení zad. konč.					57
Úhel paznehtu					144
Přední upn. vemene					131
Rozmístění př. struků					141
Délka struků					137
Hloubka vemene					100
Výška z. upn. vemene					120
Závěsný vaz					75
Rozmístění z. struků					131
Šířka z. upn. vemene					122
Kvalita kostí					103
Chodivost					122
Kondice					115