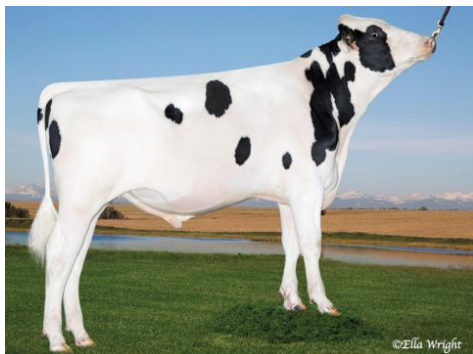


HARLEY NXB-346



SIH
118.5

PEAK HARLEY

MONTEREY X MOGUL

Číslo býka: **US 3129128796**

Datum narození: **19.5.2015**

Beta kasein: A1A2

Kappa kasein: AE

PRODUKCE: KD CZ: 04/2024 R 99% Dcer: 780 Stád: 65

Kg M
+235

% T
-0.03

Kg T
+7

% B
+0.04

Kg B
+12



INDEX EFEKTIVITY

+8

DSI produkce					107	(CZ)
	88	100	112	124		
Dlouhověkost					109	(CZ)
	88	100	112	124		
SFM						(NL)
	-1	0	1	2		
Tělesná hmotnost					103	(NL)
	96	100	104	108		

*SFM = uspořené kg krmiva na záchovu



INDEX ZDRAVÍ

+1

Zdraví vemene					101	(NL)
	96	100	104	108		
Zdraví paznehtu					99	(NL)
	96	100	104	108		
Ketózy					99	(NL)
	96	100	104	108		
Porody - patern.					122	(CZ)
	88	100	112	124		
Porody - matern.					119	(CZ)
	88	100	112	124		
Plodnost dcer					116	(CZ)
	88	100	112	124		



View-Home Monterey - matka

- * **vyrovnaná produkce, typ i fitness**
- * **delší struky**
- * **dobrá plodnost býka i dcer**

Harley je synem jedné z nejlepších dcer Mogula v USA, plemence J-Mor Mogul Hostice, která byla vydražena v aukci International Intrigue 2014 za 180.000 USD. Polobratrem Harleje ze stejné matky je oblíbený býk Peak Hotline, který je prověřený na dcerách v 6 zemích (USA, NLD, CAN, ITA, CZE, FRA).

Zakladatelka této rodiny, plemence J-Mor Rudolph Hayley VG-87, byla výraznou dlouhověkou plemenicí s celoživotní produkcí 3.944 dní: 136.919 kgM při 3,7 %T a 3,4 %B.

původ: Monterey x J-Mor Mogul Hostice x VG-88 Man-O-Man x EX-90 Shottle x VG-88 Finley x VG-86 Convincer x VG-87 Rudolph

FUNKČNÍ ZNAKY (CZ + NL)

SB	Dojitelnost	Robot. efe.	Robot interv.	Plod. býk
115	65	99		110

EXTERIÉR Dcer: 536 Stád: 46

	88	100	112	124	
Vemeno					119
Končetiny					119
Celkem					116
Tělesný rámec					119
Šířka hrudníku					104
Hloubka těla					99
Hranatost					105
Sklon zádě	«				63
Šířka zádě					113
Postoj zad. konč.					107
Zaúhlení zad. konč.					99
Úhel paznehtu					115
Přední upn. vemene					120
Rozmístění př. struků	«				87
Délka struků					115
Hloubka vemene					122
Výška z. upn. vemene					115
Závěsný vaz	«				87
Rozmístění z. struků					92
Šířka z. upn. vemene					111
Kvalita kostí					113
Chodivost					116
Kondice					93