

# NATAN NEO-929



SIH  
130.2

TIRSVAD NATAN

ADAGIO-P X DOORSOPEN

Číslo býka: **NL 648817776**

Datum narození: **10.6.2018**

Beta kasein:

Kappa kasein:

**PRODUKCE:** KD CZ: 04/2024 R 99% Dcer: 96 Stád: 27

Kg M  
**+902**

% T  
**+0.04**

Kg T  
**+38**

% B  
**+0.04**

Kg B  
**+34**



## INDEX EFEKTIVITY

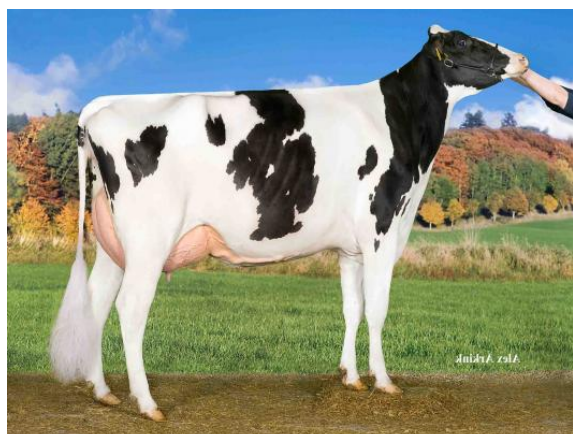
DSI produkce					<b>124</b>	(CZ)
	88	100	112	124		
Dlouhověkost					<b>131</b>	(CZ)
	88	100	112	124		
SFM						(NL)
	-1	0	1	2		
Tělesná hmotnost						(NL)
	96	100	104	108		

\*SFM = uspořené kg krmiva na záchovu



## INDEX ZDRAVÍ

Zdraví vemene	«					(NL)
		96	100	104	108	
Zdraví paznehtu	«					(NL)
		96	100	104	108	
Ketózy						(NL)
		96	100	104	108	
Porody - patern.						(CZ)
		88	100	112	124	
Porody - matern.						(CZ)
		88	100	112	124	
Plodnost dcer						(CZ)
		88	100	112	124	



Tirsvad Bookem Nessie - MMM

- \* outcrossový původ
- \* výborná mléčná produkce
- \* komplexní zevnějšek

Stejná rodina jako bývalý býk číslo 1 v Dánsku Vh Tirsvad Grafit (Goldwyn x O-Man). Jalovice ze stejné rodiny Tir-An Nyala (Numero Uno x Big Time) byla v aukci prodána za 84.000 Euro. Nejlepší jalovice v Itálii, DG R Nourya (Powerball P x Numero Uno), pochází také z této rodiny. Mezinárodní rodina s výbornými potomky v mnoha evropských zemích.

původ: Stantons Adagio P (Powerball P x McCutchen) x Doorspen (Doorman x Dorcy) x Sargeant x VG-89 Bookem x EX-91 Gibor x VG-88 Sharky x VG-87 O Man x VG-87 BW Marshall x VG-85 Lord Lily

## FUNKČNÍ ZNAKY (CZ + NL)

SB <b>105</b>	Dojitelnost <b>73</b>	Robot. efe.	Robot interv.	Plod. býk <b>111</b>
------------------	--------------------------	-------------	---------------	-------------------------

## EXTERIÉR Dcer: 50 Stád: 17

	88	100	112	124	
Vemeno					<b>119</b>
Končetiny					<b>134</b>
Celkem					<b>117</b>
Tělesný rámec					<b>115</b>
Šířka hrudníku					<b>90</b>
Hloubka těla	«				<b>63</b>
Hranatost					<b>101</b>
Sklon zádě					<b>93</b>
Šířka zádě					<b>127</b>
Postoj zad. konč.					<b>140</b>
Zaúhlení zad. konč.					<b>113</b>
Úhel paznehtu					<b>90</b>
Přední upn. vemene					<b>111</b>
Rozmístění př. struků					<b>88</b>
Délka struků					<b>94</b>
Hloubka vemene					<b>129</b>
Výška z. upn. vemene					<b>128</b>
Závěsný vaz	«				<b>77</b>
Rozmístění z. struků					<b>98</b>
Šířka z. upn. vemene					<b>109</b>
Kvalita kostí					<b>112</b>
Chodivost					<b>139</b>
Kondice					<b>89</b>